

FORMATIONS 2017

Les 3 Chambres consulaires ont chacune leur centre de formation qui prépare les apprentis à des diplômes professionnels.

DÉBUT DES SIGNATURES DES CONTRATS D'APPRENTISSAGE EN DÉCEMBRE

Diplômes de niveau V (équivalents au CAP) en 2 ans

Horticulteur, pépiniériste	SAINT LOUIS
Jardinier paysagiste	SAINT LOUIS
Soigneur d'équidés, lad-cavalier d'entraînement EN PROJET	POUEMBOUT
Cuisinier (en 1 an 1/2)	NOUVILLE
Pâtissier	NOUVILLE
Boulangier	NOUVILLE
Boucher (en 3 ans)	NOUVILLE
Coiffeur	NOUVILLE
Esthéticien	NOUVILLE
Mécanicien automobile	NOUVILLE
Mécanicien-Réparateur des matériels agricoles NOUVEAUTÉ	POUEMBOUT
Électricien	NOUVILLE
Frigoriste	NOUVILLE
Ouvrier en rénovation du bâtiment	NOUVILLE
Plombier	NOUVILLE
Menuisier - Fabricant de menuiserie, mobilier et agencement	NOUVILLE
Serrurier - Métallier - Ferronnier	NOUVILLE

Diplômes de niveau IV (équivalents au BAC PRO) en 2 ou 3 ans

Vendeur conseiller commercial (en 2 ou 3 ans)	NOUMÉA
Magasinier, assistant logistique (en 2 ou 3 ans)	NOUMÉA
Chef d'équipe maçon (au Lycée Pétro ATTITI - en 1 an)	NOUMÉA
Installateur, dépanneur en froid et conditionnement d'air (en 2 ans)	NOUVILLE
Installateur en équipements électriques (en 2 ans)	NOUVILLE
Agent de maintenance en électricité et instrumentation (IRA PACIFIC - en 1 an)	NOUVILLE
Coiffeur (en 2 ans)	NOUVILLE

Diplômes de niveau III (équivalents au BTS) en 2 ans **CLOTURE DES INSCRIPTIONS : OCTOBRE 2016**

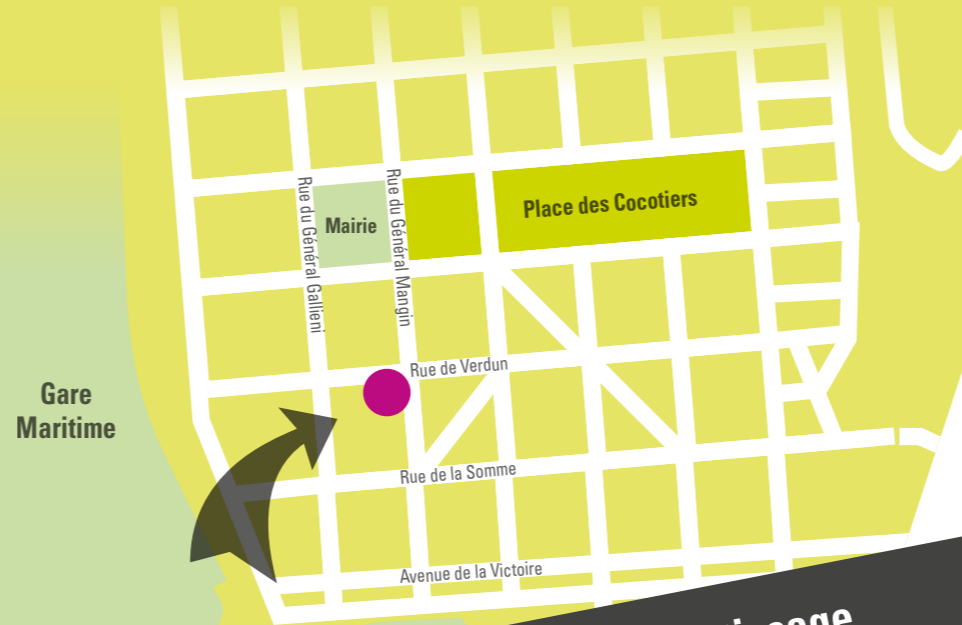
Assistant gestion PME-PMI	NOUMÉA
Collaborateur comptable	NOUMÉA
Délégué, représentant, conseiller commercial	NOUMÉA
Opérateur service achat, agent de transit, déclarant en douane	NOUMÉA

Diplômes de niveau II (équivalents à une LICENCE)

Assistant ressources humaines (en 1 an)	NOUMÉA
Chargé de marketing et communication, contrôleur de gestion, conseiller clientèle (Ecole de gestion et de Commerce - en 3 ans)	NOUMÉA

↳ Actualisation des formations sur www.apprentissage.nc

COMMENT NOUS TROUVER ?



Point Apprentissage

14 rue de Verdun - Nouméa - centre ville
Tél : 24 69 49
contact@apprentissage.nc

Heures d'ouverture :
Du lundi au jeudi de 8h à 16h
(Fermé au public le vendredi)

Par téléphone :
au 24 69 49
toute la semaine de 7H30 à 17H



80%
D'INSERTION
PROFESSIONNELLE

**3 centres de formation,
1 GUICHET UNIQUE**

**800 apprentis de 16 à 25 ans
du CAP au BACHELOR**

**PLUS DE
30
MÉTIER**

L'APPRENTISSAGE

- ↳ UNE EXPÉRIENCE DE L'ENTREPRISE
- ↳ UN MÉTIER
- ↳ UNE FORMATION PAR ALTERNANCE
- ↳ UN SALAIRE ÉVOLUTIF
- ↳ UN ACCOMPAGNEMENT
- ↳ UN DIPLÔME

Rentrée 2017 © CACTUS.NC

www.apprentissage.nc

www.apprentissage.nc



L'APPRENTISSAGE,
C'EST PROUVÉ,
ÇA MARCHE !



En devenant apprenti, tu construis ton projet professionnel :

- ➔ Tu apprends un métier tout en préparant un diplôme, en alternant formations pratiques et théoriques
- ➔ Tu es plongé dans le monde de l'entreprise
- ➔ Tu gagnes une expérience professionnelle appréciée et recherchée sur le marché de l'emploi
- ➔ Tu obtiens un diplôme reconnu au niveau national
- ➔ Tu fais un premier pas vers l'autonomie, en percevant un salaire et une couverture CAFAT

TU ASSURES TON AVENIR PROFESSIONNEL

80% DES APPRENTIS S'INSÈRENT IMMÉDIATEMENT
(LES AUTRES POURSUIVENT LEUR FORMATION VERS UN NIVEAU PLUS ÉLEVÉ).

LES AUTRES + DE L'APPRENTISSAGE

- ➔ Un accompagnement social
- ➔ Tes parents continuent de percevoir les allocations familiales jusqu'à tes 21 ans
- ➔ Le statut étudiant
- ➔ Le plan MIPE (micro portable étudiant)
- ➔ L'aide au transport
- ➔ L'aide pour le permis de conduire

ET ENSUITE ?

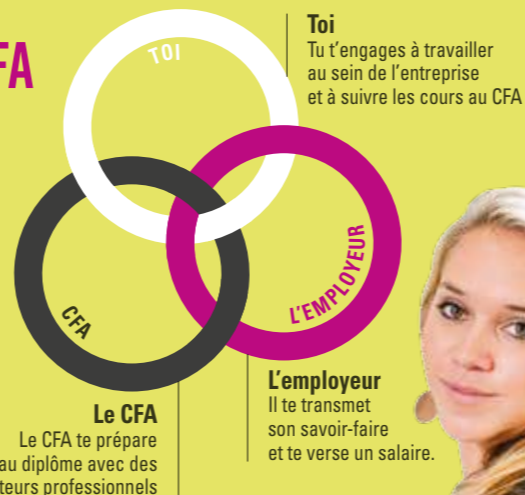
Après avoir obtenu ton diplôme, tu peux choisir d'exercer ton métier à temps plein ou bien continuer tes études en apprentissage vers un diplôme plus élevé. C'est toi qui décides et qui traces ton propre parcours de formation !

TA FORMATION AU CFA

Les cours théoriques se déroulent de février à décembre, au CFA (Centre de formation d'apprentis).

Le rythme de l'alternance varie selon les formations :

- ➔ 2 semaines sur 3 en entreprise
- ➔ ou 3 semaines sur 4 en entreprise.



TON CONTRAT

Pour devenir apprenti, tu signes un contrat d'apprentissage (véritable contrat de travail entre l'employeur et toi).

IMPORTANT !

Ton contrat d'apprentissage peut débuter dès le 1^{er} décembre.

Il comporte une période d'essai de 2 mois.

Il est conseillé de le signer avant le mois de février (début des cours au CFA).

TON MAÎTRE D'APPRENTISSAGE

Lorsque tu es dans l'entreprise, tu es personnellement suivi et accompagné par un tuteur, appelé « maître d'apprentissage », qui te transmet son savoir-faire. Grâce à lui, tu progresses dans l'apprentissage de ton métier.

LES ÉTAPES POUR T'INSCRIRE DANS UN CFA

- ➔ Bien t'informer sur le métier choisi
- ➔ Compléter un dossier de candidature
- ➔ Valider les tests de positionnement écrits
- ➔ Valider l'entretien individuel avec le conseiller apprentissage
- ➔ Trouver une entreprise et ton maître d'apprentissage afin de signer un contrat d'apprentissage (CDD de 2 à 3 ans selon la formation)

TON SALAIRE

Durant ta formation, tu perçois une rémunération évolutive, versée par l'employeur.

C'est un pourcentage du salaire minimum garanti,

(SMG - SMAG pour l'agriculture), qui varie entre 40% et 100%,

en fonction de ton âge, du niveau et de la durée de la formation.

La grille de rémunération est disponible sur le site : www.apprentissage.nc

